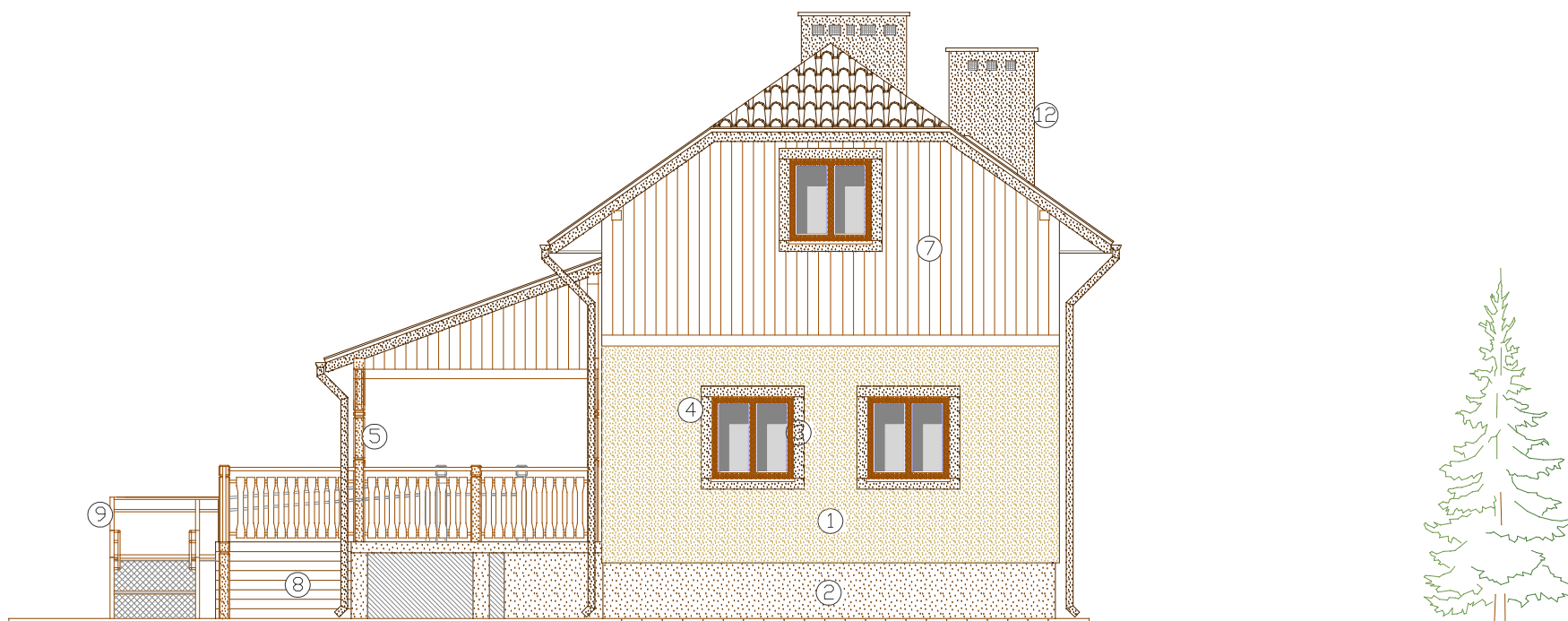


ELEWACJA POŁUDNIOWO-WSCHODNIA



ELEWACJA POŁNOCNO-ZACHODNIA

ELEWACJE 1:100

- 1

ŚCIANY – tynk cienkowarstwowy na styropianie (10cm) w kolorze kremowym RAL 1014
- 2

CDKÓŁ – tynk cienkowarstwowy na styropianie zabezpieczonym siatką w kolorze brązowym – RAL 8008
- 3

STOLARKA – pcv systemowa w kolorze brązowym – RAL 8008
- 4

ORNAMENT – okien i drzwi – deski w kolorze brązowym – RAL 8011
- 5

TARAS – balustrada, słupy, konstrukcja oraz podbitka dachu – drewniana w kolorze brązu – RAL 8008
- 6

TARAS – płytki gresowe antypoślizgowe-mrozoodporne – RAL 8008
- 7

ORNAMENT – ścian szczytowych – deski w kolorze brązu – RAL 8008
- 8

SCHODY – pokryte płytkami gresowymi antypoślizgowymi-mrozoodpornymi – RAL 8008
- 9

POCHYLNIA – konstrukcja stalowa w kolorze brązowym – RAL 8008
- 10

DACH – blacha dachówkowa w kolorze brązowym – RAL 8011
- 11

RYNNY, RURY – oraz obróbki z blachy stalowej powlekanej w kolorze brązowym – RAL 8011
- 12

KOMIN – tynk cienkowarstwowy w kolorze brązowym – RAL 8011

<b>OSTPROJEKT</b> Inwestycje, Projekty, Szkolenia 07 - 412 Ostrołęka ul. Piłsudskiego 4 tel./fax (0 29)764 57 99	Nazwa rys.	ELEWACJE SZCZYTOWE			Nr rys. A-8
	Obiekt:	Przebudowa budynku zlewni mleka w Tatarach z adaptacją na świetlicę wiejską			1:100
	Adres:	działka nr 154/1, m.Tatary, gm. Kadzidło			
	Inwestor:	Gmina Kadzidło ul. Targowa 4, 07-420 Kadzidło			
Zespół projektowy		Upr.	Specjalność	Podpis	p.t. bud.
projektant: mgr inż. Mirosław Grzyb		1/92/Os	architektoniczna		Data: 12.2009r.
asystent proj. mgr inż. arch. Anita Maria Doda					